

# ПОДРОБНОЕ РУКОВОДСТВО ПО НАСТРОЙКЕ СПУТНИКОВЫХ КАРТ ACORP ДЛЯ ПРИЕМА ДАННЫХ ПРИ ДОСТУПЕ В ИНТЕРНЕТ ЧЕРЕЗ СПУТНИКОВОГО ПРОВАЙДЕРА

(для добства Вы можете распечатать этот документ или разместить у себя на сайте)

Прежде чем настраивать спутниковую карту, Вы должны подключиться к одному из спутниковых провайдеров, которые предоставляют доступ к спутниковому интернету.

После того, как это будет сделано, **провайдер обязан** Вам предоставить следующие данные для подключения:

1. Спутник с которого Вы будете принимать информацию
2. Частоту транспондера.
3. Поляризацию.
4. Символьную скорость.
5. Ваш индивидуальный PID
6. Данные для создания наземного соединения.

Некоторые провайдеры предоставляют **уникальный мак адрес** (например провайдер СТВ). Предположим, что Вы подключаетесь к спутниковому провайдеру PlanetSky и Вам предоставили следующие данные:

**Частота:** 11044

**Поляризация** – горизонтальная

**Символьная скорость** 39999

**Пид** 528

**Мак адрес:** тот, который указан на вашей спутниковой карте ( к примеру 00-18-BD-01-02-03)

Сервер для создания ВПН соединения, логин и пароль.

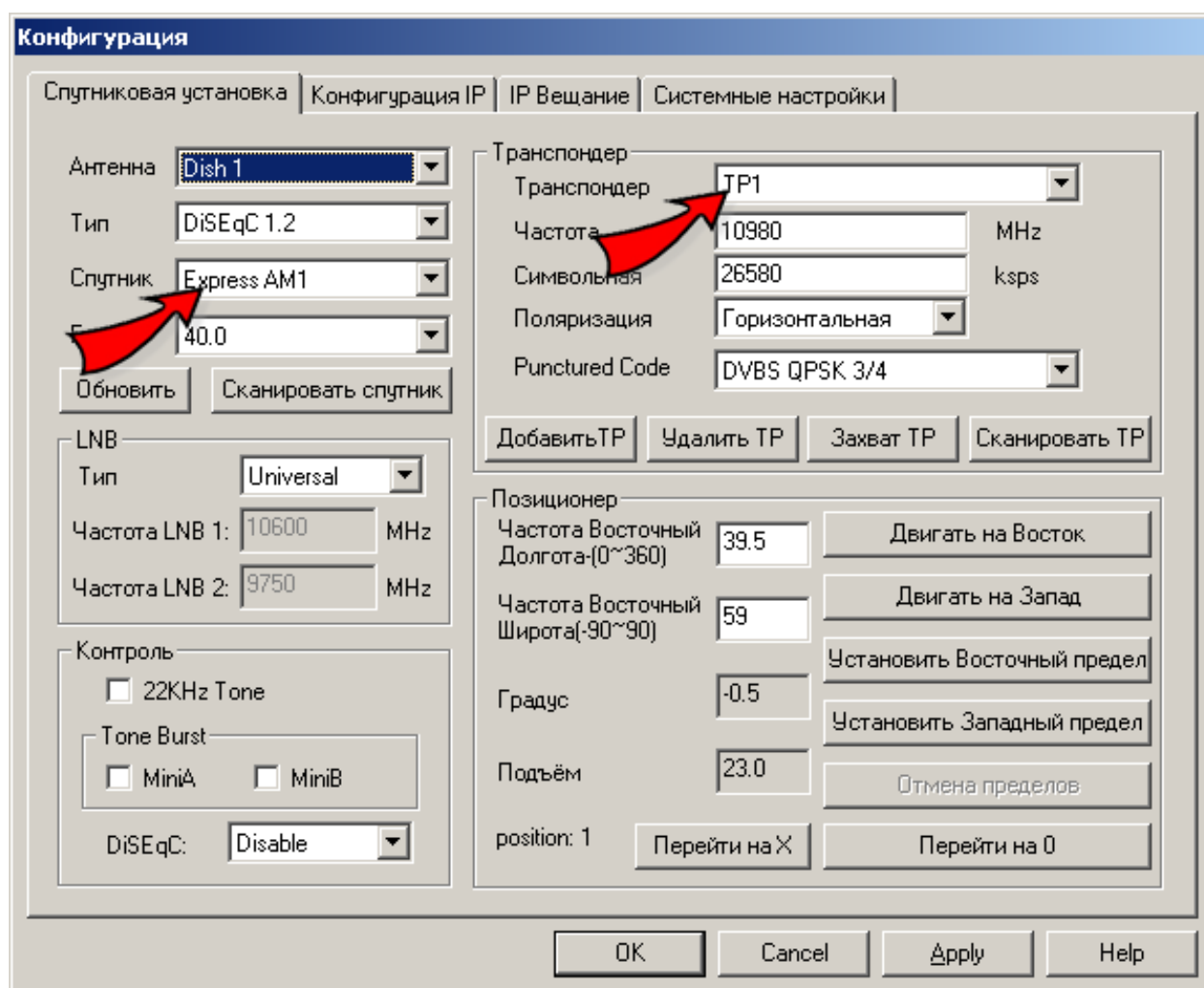
В этом случае настройка карты будет проходить следующим образом.

Настройте антенну на спутник Express A1M. Как настраивать антенну подробно описано в руководстве пользователя, в главе про настройку на спутник.

Запустите программное обеспечение Acorp.



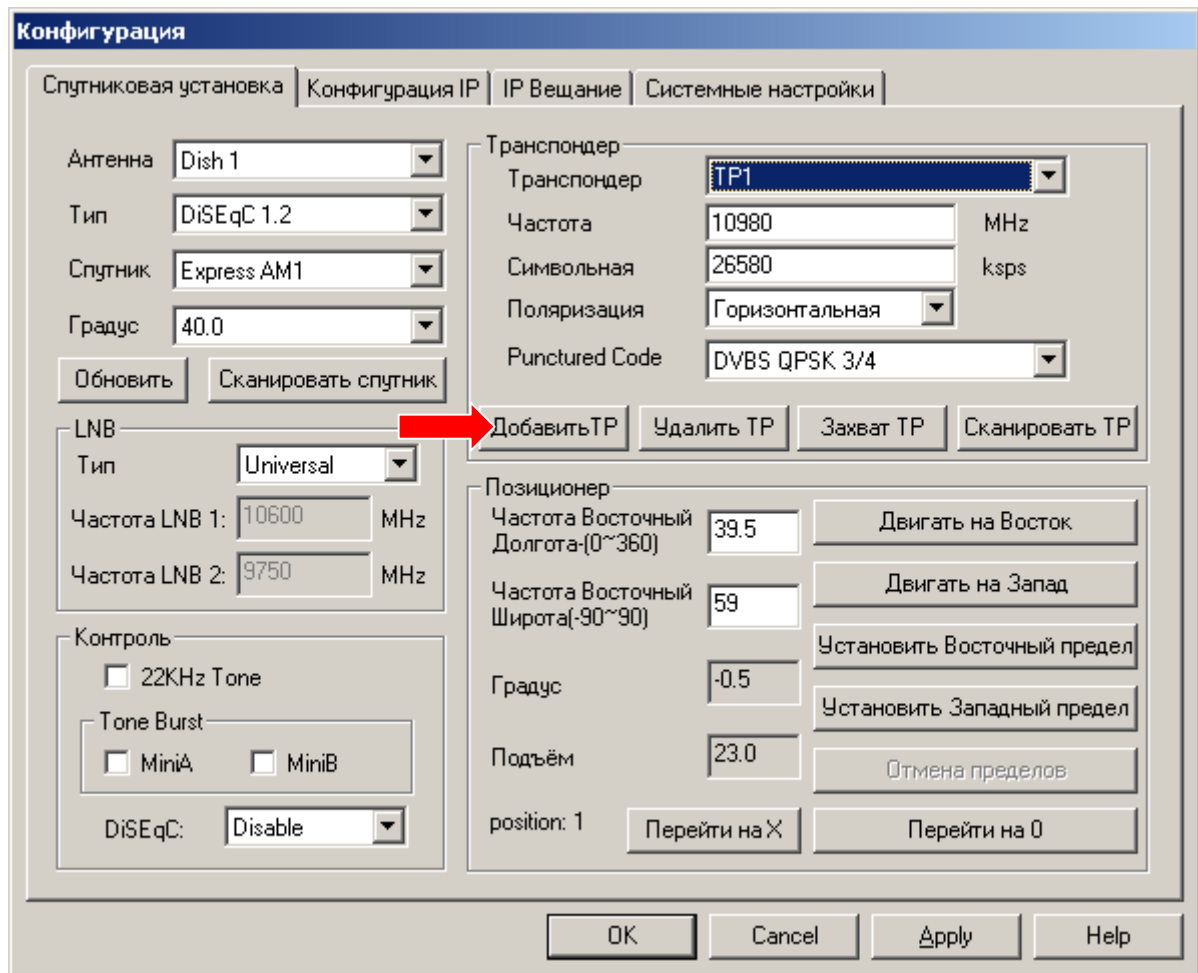
Зайдите в настройки программы



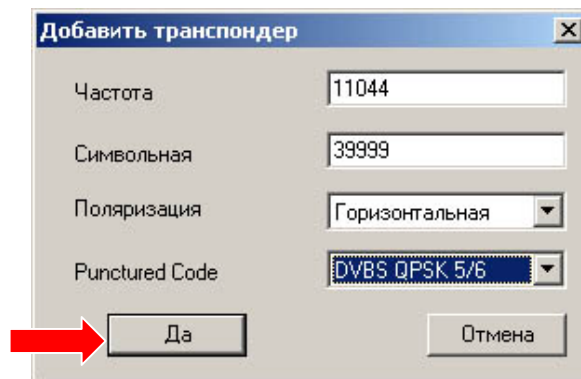
Выберите нужный спутник и посмотрите в списке транспондеров, есть ли тот транспондер, который Вам выдал провайдер.

Если его нет, добавьте его вручную.

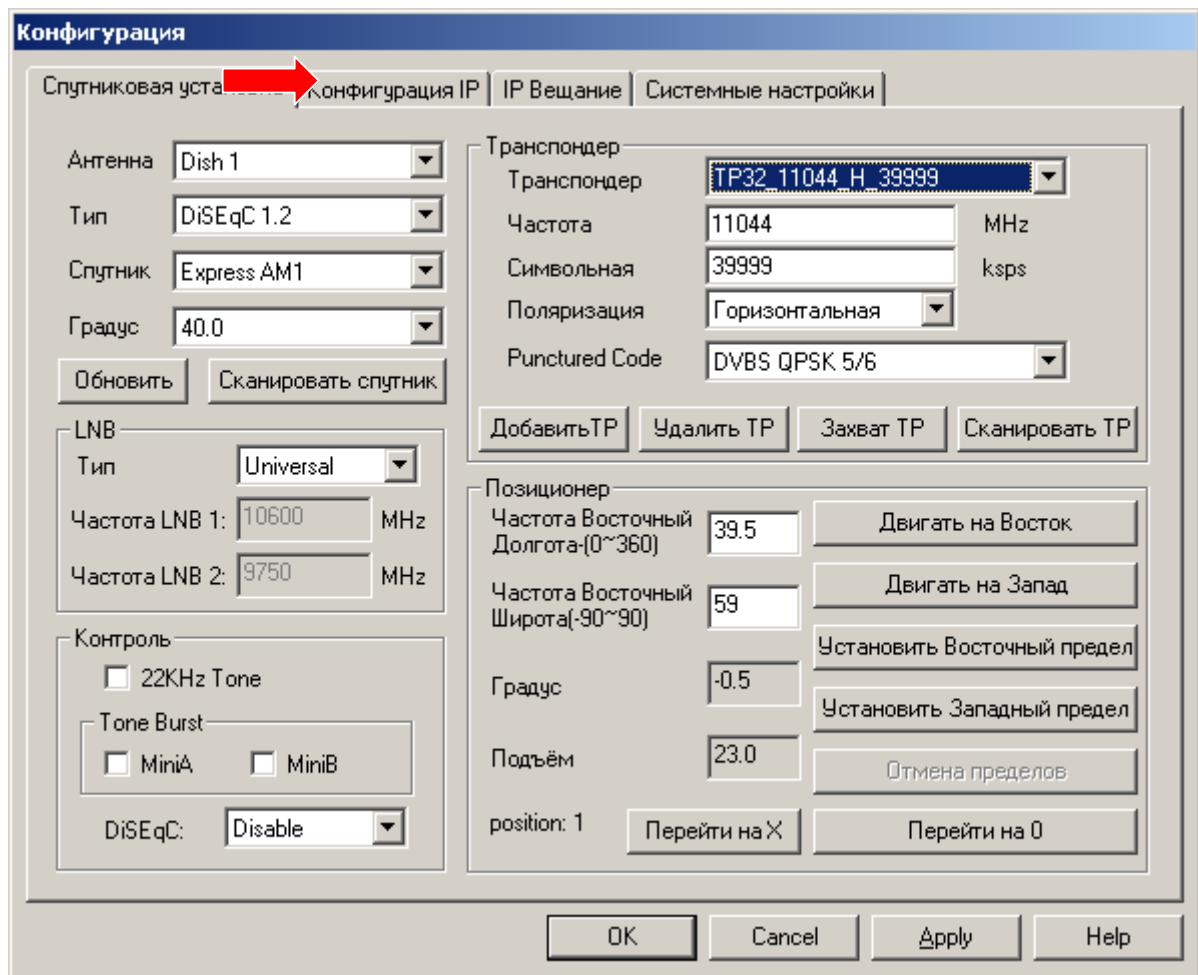
Для этого нажмите кнопку «Добавить TP»



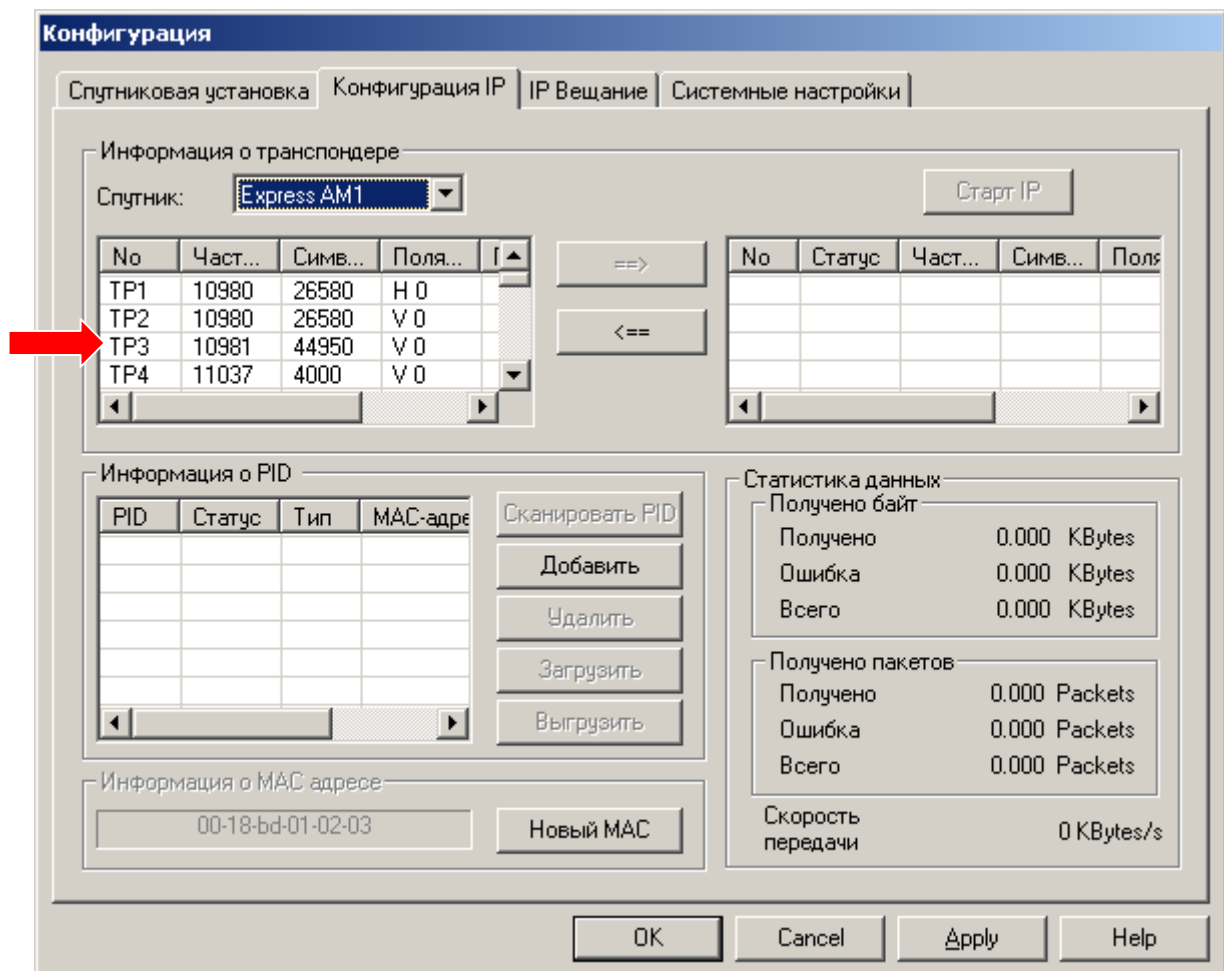
и введите данные выданные Вам провайдером.



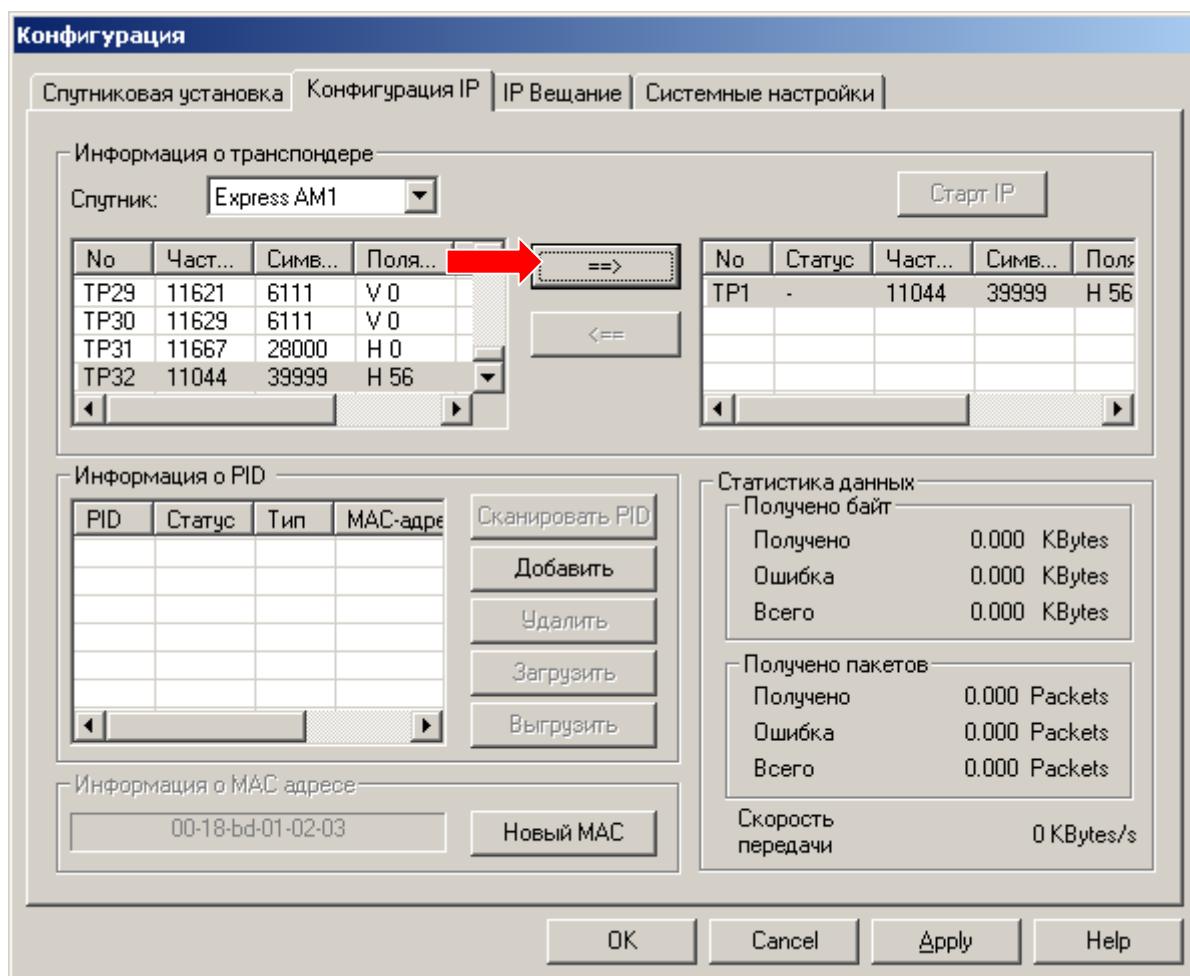
Транспондер появится в списке



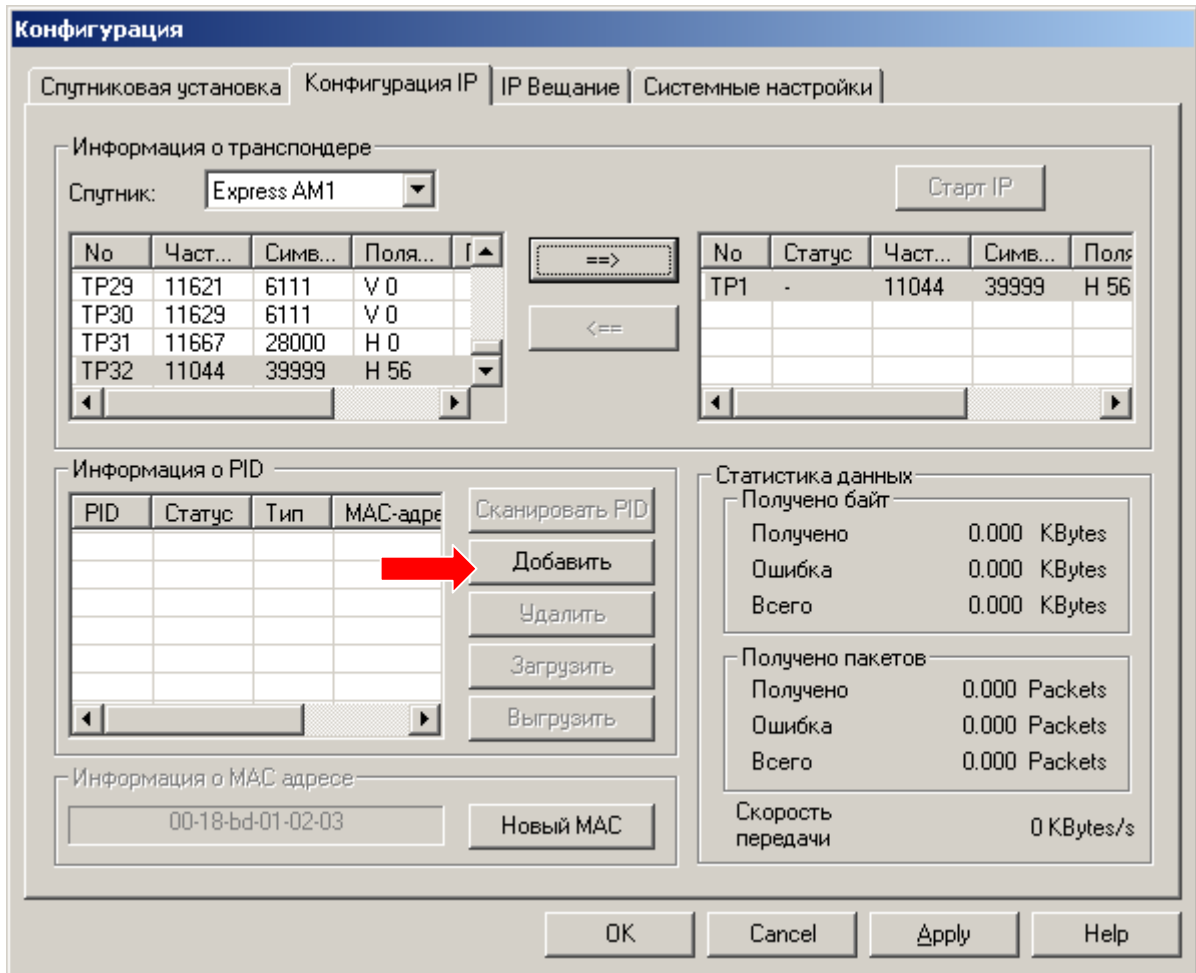
Перейдите на вкладку «Конфигурация IP»



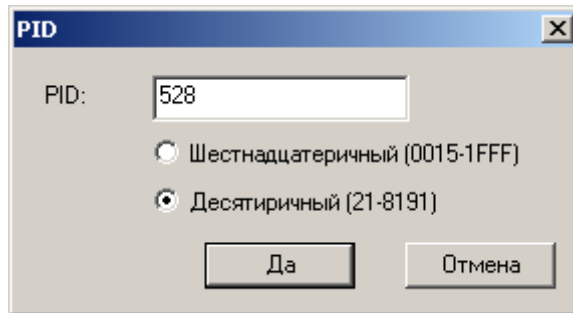
Найдите нужный транспондер в списке и выделив его щелчком мышки (он станет синим цветом) нажмите кнопку “==>”



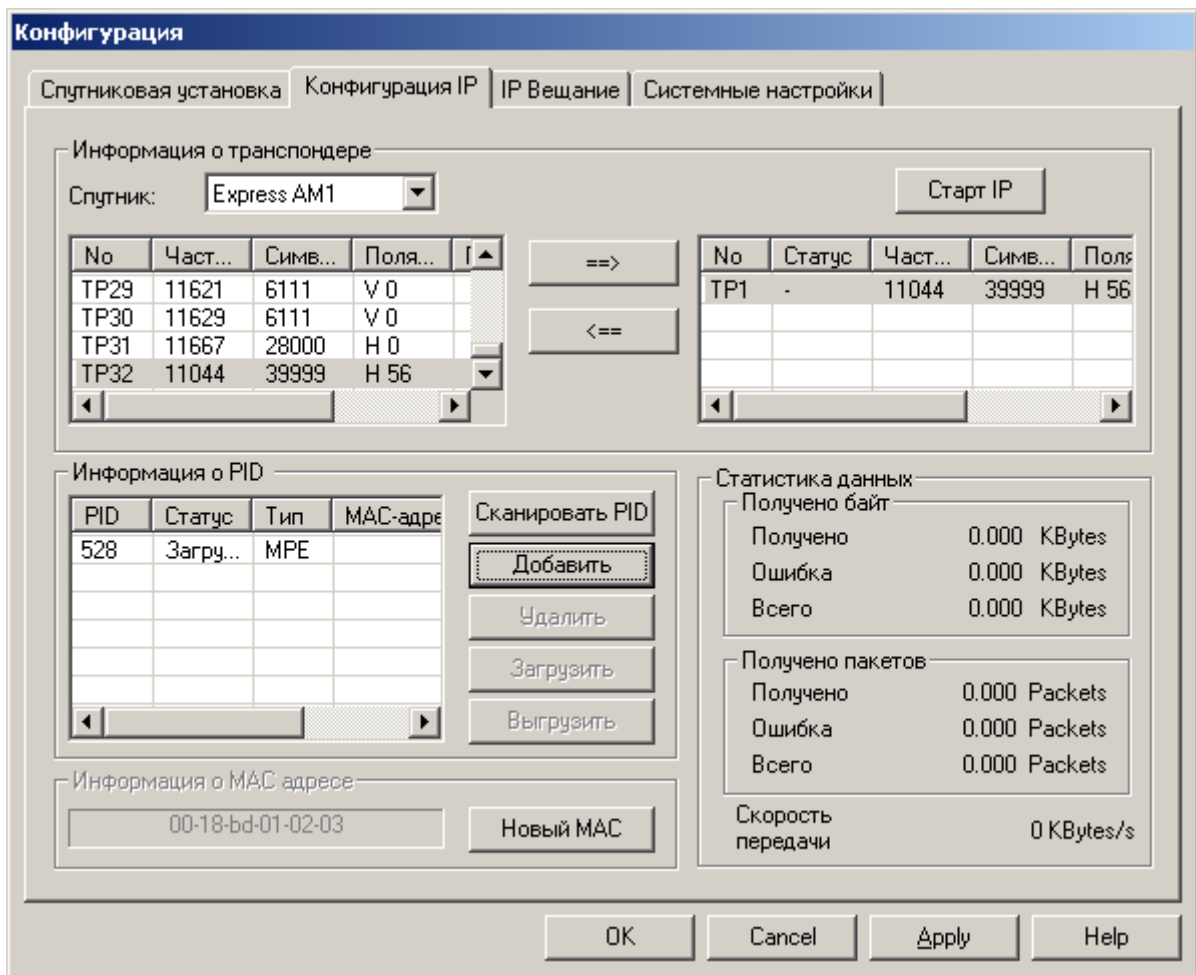
Вы увидите, что он продублировался в правом окне.  
Теперь нажмите кнопку «Добавить»



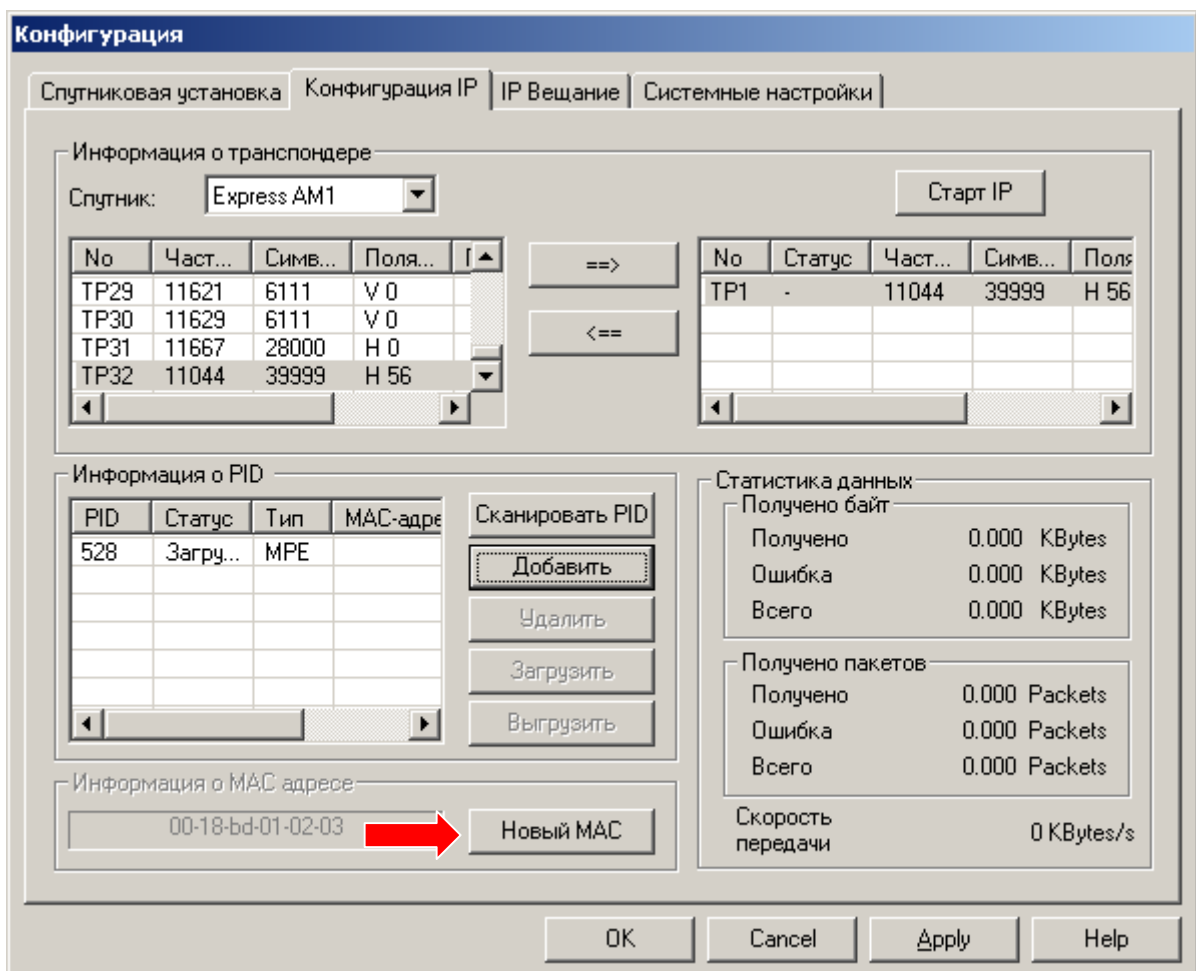
И введите ПИД выданный Вам провайдером



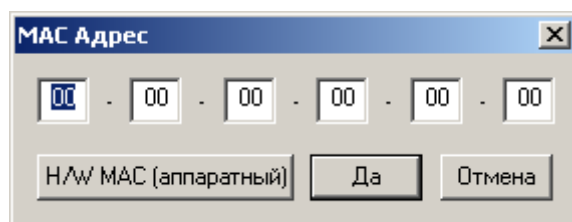
Пид появится в списке пидов



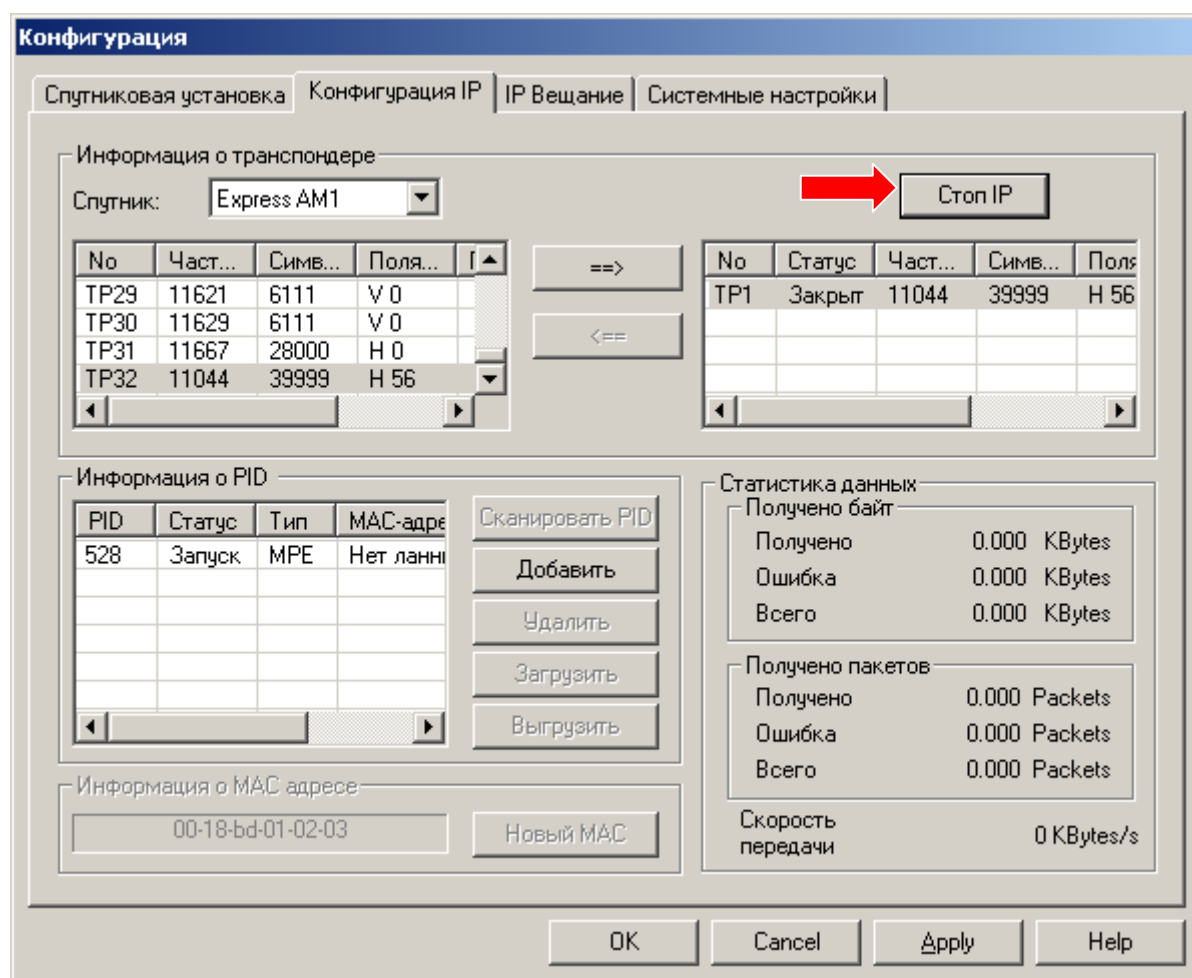
Сверьте Ваш МАК адрес с тем, который Вы сообщили провайдеру. Если провайдер выдал Вам свой МАК адрес, то нажмите кнопку «Новый МАК»



и введите тот адрес, который указал провайдер в окне ввода.



Если Вы все сделали правильно – нажмите кнопку «Старт IP»

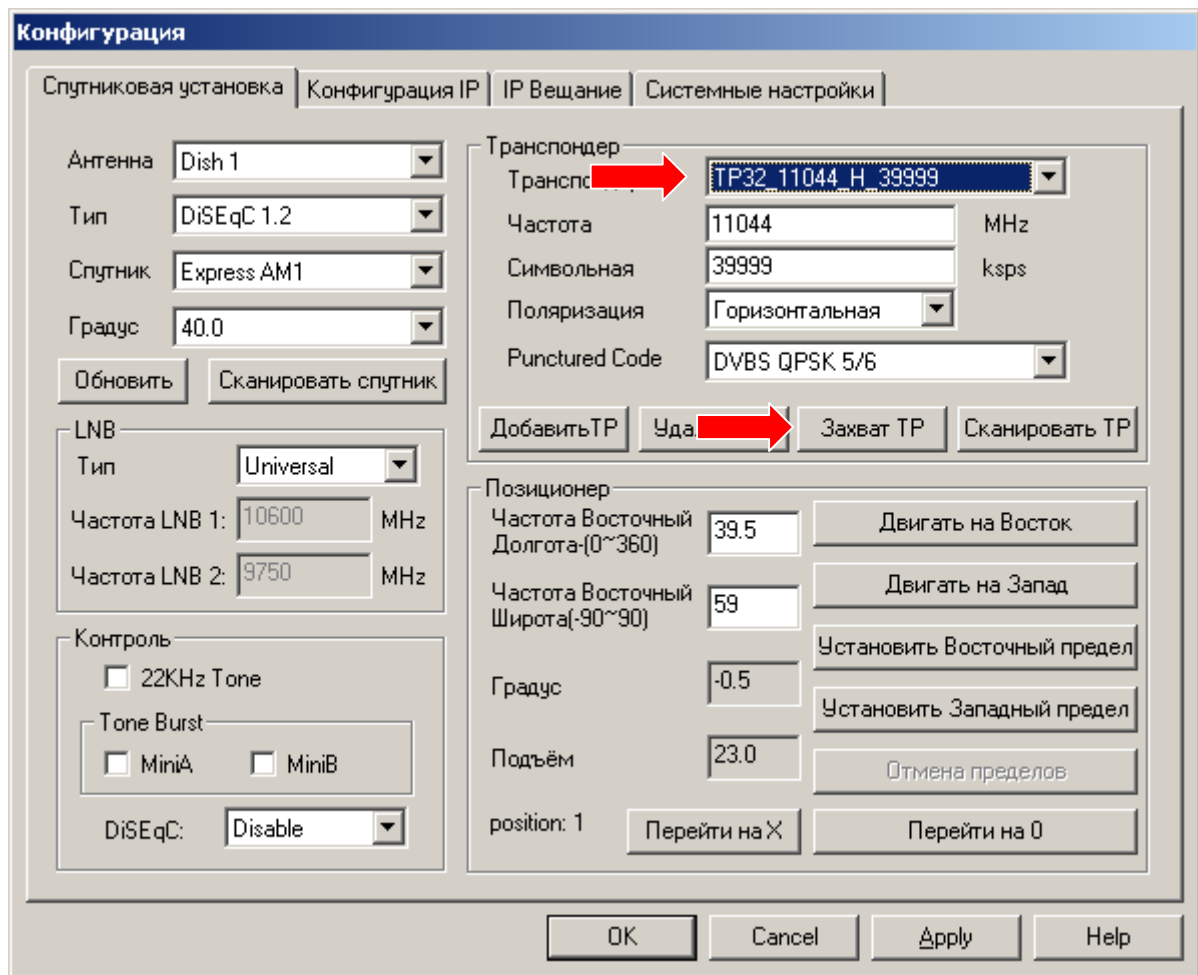


На этом настройка карты закончена и Вы можете приступить к созданию наземного соединения согласно инструкции провайдера.

Если кнопка Старт IP не нажимается, обязательно проверьте правильность настройки антенны и корректно ли Вы занесли данные о транспондере.

Наличие сигнала можно проверить на вкладке «Спутниковая установка»

Для этого выберите нужный транспондер и нажмите кнопку «Захват ТП»



Для нормальной работы, качество сигнала должно быть больше 49%

